

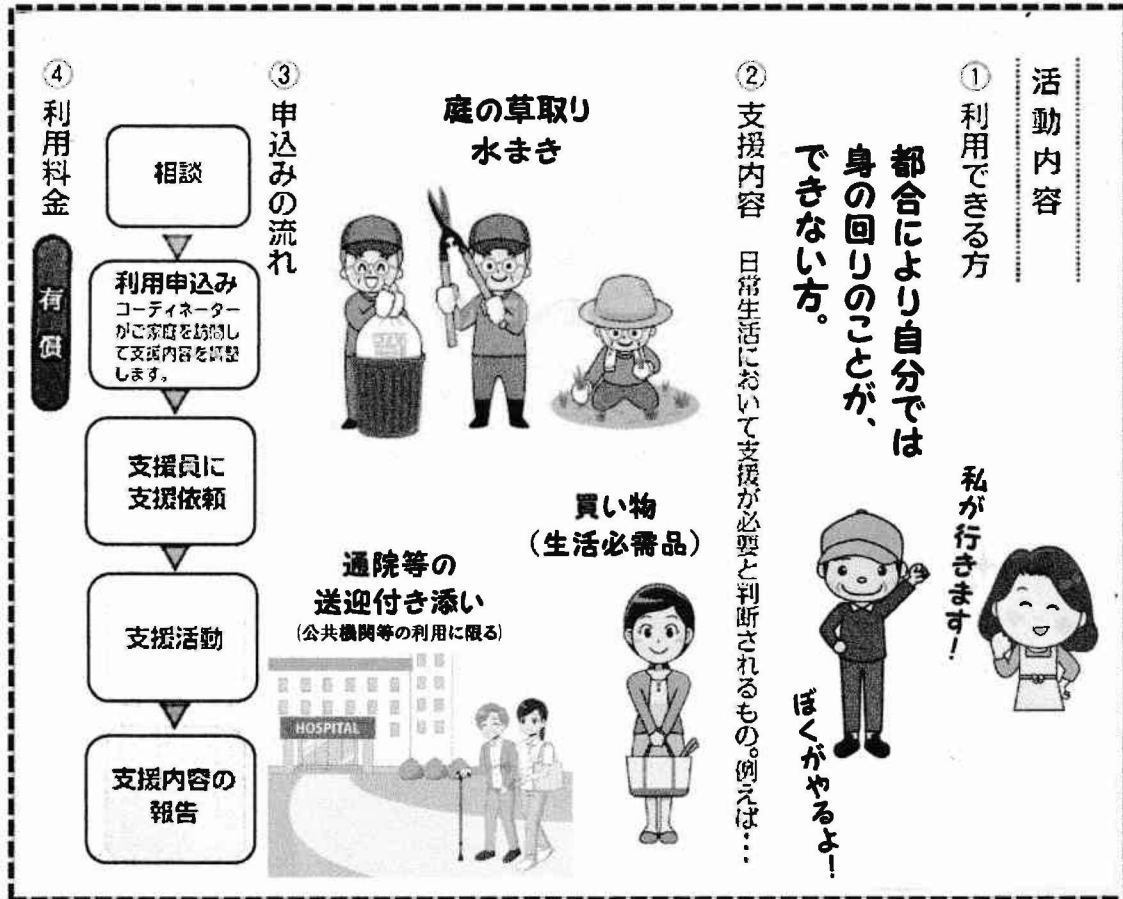
住吉・和合地区社協 家事支援

# 回覧

## 小さな困りごとでも、地区社協が応援します。

困りごとがありましたら、  
地区社協にお問い合わせ下さい。直ちに対応します。

以下の内容をご確認ください。



## まごころ設定の支援料金

- ☆ゴミ出し支援 1回(3袋まで) 100円/支援者1名
  - ☆その他の支援 30分毎につき 300円/支援者1名につき
- 但し、作業によって作業人数などの相談をさせていただきます。

※お仕事内容については、依頼されてからのご相談で、出来る支援と出来ない支援がありますので、まずはご相談下さい。

**<スタッフ大募集>** 地域の困りごとを地域で支えあいましょう！  
あなたもボランティアをしてみませんか？  
住み慣れた地元で、快適に暮らしたい方々への応援スタッフを募集しています。

住吉・和合地区社会福祉協議会

住吉担当 山崎 えみ子  
和合町担当 川嶋 正幸

電話(090-3854-4155)  
電話(090-9198-6601)FAX(472-5968)